



FLOWDIGITAL

유량계 교정 / 제조 / 판매 전문 기업 후로우디지털

터빈 유량계 SERIES

시리즈 구성

- FD-TFM-H-I-B
- FD-TFMS-H-I-B
- FD-TFMT-H-I-B
- FD-TFM-H-I-R
- FD-TFMS-H-I-R
- FD-TFMT-H-I-R
- FD-TFM-H-P
- FD-TFMS-H-P
- FD-TFMT-H-P

제품원리

터빈의 회전양과 유량의 비례 법칙을 응용하여 만들어진 제품입니다. 유체가 유량계 내부를 지나며 바디안 터빈이 구동됩니다. 유체의 이동으로 터빈이 회전하며 유량계에 비례적으로 회전각 속도가 증가하고 이 축차의 회전수를 픽업코일이 감지하면서 전기적 신호 즉, 주파수로 이를 변환 지시 합니다. 이 신호는 무 단위 펄스신호로서, 정밀하고 안정적인 계측을 가능하게 합니다. 외부 출력은 LCD모니터를 통해 이뤄지며 터빈에 무리가 가지 않는 유체에 적합한 제품입니다. 바디가 SUS로 구성되어 있어 식품용으로 많이 이용됩니다.



제품특징

- 3가지 통신 모드 지원
- IP68 스테인레스 바디
- 베치컨트롤에 맞는 성능
- 디지털 LCD모니터
- 식품용 후렌지 타입
- 수평 및 수직 설치 가능
- 정밀하고 안정적인 계측
- DC24, 220V 겸용

디지털 터빈식 유량계 인디게이터 시리즈



터빈 유량계 I-B 시리즈

QR코드 인식시 주의사항이 확인 가능한 구매링크로 즉시 이동됩니다.



FD-TFM-H-I-B 플렌지타입



FD-TFMS-H-I-B 사니타리타입



FD-TFMT-H-I-B 탭타입

제품스펙 (인디게이터 사양)

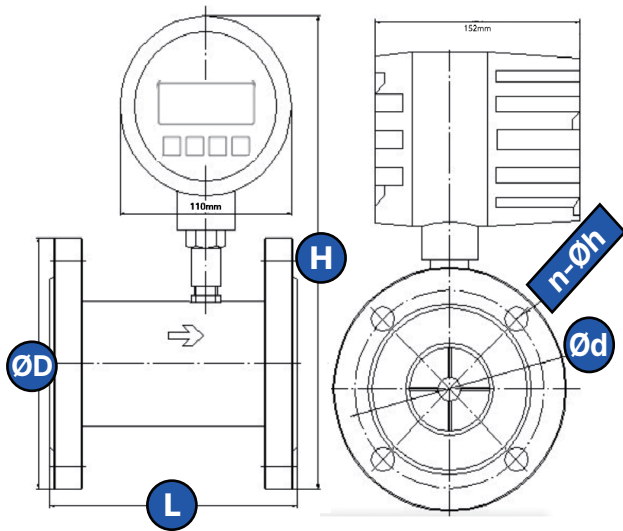
| | |
|-------------|---|
| 디스플레이 | 디지털 LCD 3-line * 12-character LCD |
| 디스플레이 속도 | 디스플레이 업데이트 속도 0.25초 |
| 소수점 갯수 | 순간유량 및 적산 0~3 까지 가능 |
| 전원 (디지털) | AC110~220V, DC 24V 겸용 / MAX 90~230V, DC26 |
| 소비 전력 | 20W |
| 인디게이터 온도 | 인디게이터 0~55°C |
| 펄스 타입 | SIGNAL, PULSE, Frequency |
| 프리퀀시 펄스 범위 | 0 ~50kHz |
| 펄스 와이드 | 10ms |
| 펄스 초당 최대 범위 | 49 pulses/sec. Max. |
| 모드버스 통신 | RS485모드버스RTU |
| 알람 기능 | HI & LOW ALARMS(100VA, 60W) |

제품스펙 (바디 사양)

| | FD-TFM-H-I-B | FD-TFMS-H-I-B | FD-TFMT-H-I-B |
|----------|---|------------------------|-------------------|
| 규격 (mm) | 15, 20, 25, 32, 40, 50, 65, 80, 100, 125, 150 | 15, 20, 25, 32, 40, 50 | 6, 10, 15, 20, 25 |
| 정밀도 | ±0.5% (자체 소급 가능) | | |
| 최대 사용 압력 | KS10kg | 10bar | 120bar |
| 최대 사용 온도 | 120°C | | |
| 재질 | Meter Body: STS 304 | | |
| | Rotors: STS 304, 텅스텐 | | |
| | Register Housing: STS 304 | | |

* 터빈 유량계의 I-B시리즈와 터빈 유량계 I-R시리즈의 사이즈, 유량 및 도면은 같습니다.

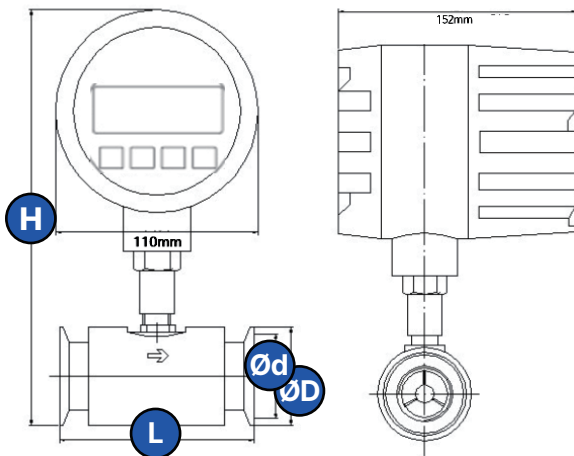
FD-TFM-H-I-B / FD-TFM-H-I-R



| 제품 사이즈 | | | | | | |
|------------|-----------|-----------|------------|------------|------|--------------|
| DN (mm) | L (mm) | H (mm) | ØD (mm) | Ød (mm) | 홀 갯수 | n-Øh (mm) |
| 15 | 75 | 225 | 95 | 70 | 4 | 15 |
| 20 | 80 | 235 | 100 | 75 | 4 | 15 |
| 25 | 100 | 250 | 125 | 90 | 4 | 19 |
| 32 | 140 | 260 | 135 | 100 | 4 | 19 |
| 40 | 140 | 270 | 140 | 105 | 4 | 19 |
| 50 | 150 | 285 | 155 | 120 | 4 | 19 |
| 65 | 200 | 305 | 175 | 140 | 4 | 19 |
| 80 | 200 | 320 | 185 | 150 | 8 | 19 |
| 100 | 220 | 340 | 210 | 175 | 8 | 19 |
| 125 | 250 | 380 | 250 | 210 | 8 | 23 |
| 150 | 300 | 405 | 280 | 240 | 8 | 23 |
| 200 | 360 | 460 | 340 | 295 | 12 | 23 |
| 250 | 400 | 525 | 405 | 355 | 12 | 25 |
| 300 | 420 | 660 | 460 | 410 | 12 | 25 |

| 유량 범위 안내 | |
|----------|----------|
| DN(mm) | 범위(m³/h) |
| 15 | 0.6~6 |
| 20 | 0.8~8 |
| 25 | 1~10 |
| 32 | 1.5~15 |
| 40 | 2~20 |
| 50 | 4~40 |
| 65 | 7~70 |
| 80 | 10~100 |
| 100 | 20~200 |
| 125 | 25~250 |
| 150 | 30~300 |
| 200 | 80~800 |
| 250 | 120~1200 |
| 300 | 180~1500 |

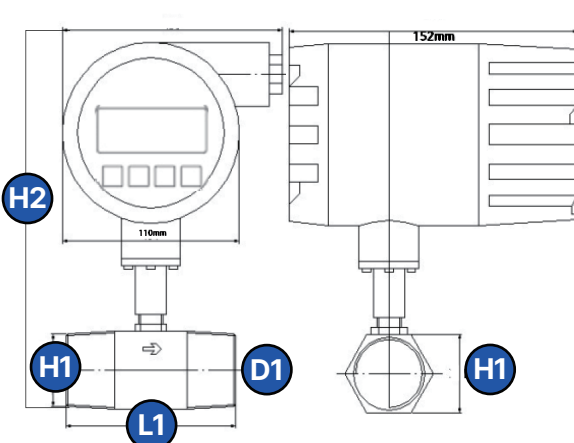
FD-TFMS-H-I-B/ FD-TFMS-H-I-R



| 제품 사이즈 | | | | |
|------------|------------|------------|-----------|-----------|
| DN (mm) | ØD (mm) | Ød (mm) | L (mm) | H (mm) |
| 15 | 50.5 | 43.5 | 75 | 230 |
| 25 | 50.5 | 43.5 | 100 | 230 |
| 32 | 50.5 | 56.5 | 140 | 240 |
| 40 | 64 | 56.5 | 140 | 240 |
| 50 | 77 | 70.5 | 150 | 250 |

| 유량 범위 안내 | |
|----------|----------|
| DN(mm) | 범위(m³/h) |
| 15 | 0.6~6 |
| 25 | 0.8~8 |
| 32 | 1~10 |
| 40 | 1.5~15 |
| 50 | 2~20 |

FD-TFMT-H-I-B/ FD-TFMT-H-I-R



| 제품 사이즈 | | | | |
|--------|--------------|------------|------------|------------|
| DN | D1 (inch) | L1 (mm) | H1 (mm) | H2 (mm) |
| 6 | 3/8"PT | 42 | 20 | 192 |
| 10 | 1/2"PT | 56 | 25 | 200 |
| 15 | 1"PT | 75 | 36 | 210 |
| 20 | 1-1/4"PT | 100 | 46 | 220 |
| 25 | 1-1/4"PT | 100 | 46 | 230 |

| 유량 범위 안내 | |
|----------|----------|
| DN(mm) | 범위(m³/h) |
| 6 | 0.04~0.4 |
| 10 | 0.2~1.2 |
| 15 | 0.6~6 |
| 20 | 0.8~8 |
| 25 | 1~10 |

디지털 배터리식 유량계 시리즈



터빈 유량계 I-R 시리즈

QR코드 인식시 주의사항이 확인 가능한 구매링크로 즉시 이동됩니다.



FD-TFM-H-I-R 플렌지타입



FD-TFMS-H-I-R 사니타리타입



FD-TFMT-H-I-R 탭타입

제품스펙 (인디게이터 사양)

| | |
|--------------|---|
| 디스플레이 토탈 카운터 | 디지털 LCD |
| 전원 (디지털) | 3.6V C타입 배터리 |
| 소수점 갯수 | 순간유량 및 적산 0~3까지 가능 |
| 단위 | 순간유량: m ³ /h L/m 적산: m ³ , L, T |
| 디스플레이 | 디지털 LCD 2-line * 12 character LCD |

제품스펙 (바디 사양)

| 모델명 | FD-TFM-H-I-R | FD-TFMS-H-I-R | FD-TFMT-H-I-R |
|----------|---|------------------------|-------------------|
| 규격 (mm) | 15, 20, 25, 32, 40, 50, 65, 80, 100, 125, 150 | 15, 20, 25, 32, 40, 50 | 6, 10, 15, 20, 25 |
| 정밀도 | ±0.5% (자체 소급 가능) | | |
| 최대 사용 압력 | 10bar | 10bar | 120bar |
| 최대 사용 온도 | 120°C | | |
| 재질 | Meter Body: STS 304 | | |
| | Rotors: STS 304, 텅스텐 | | |
| | Register Housing: STS 304 | | |

펄스신호 출력형 유량계 시리즈



터빈 유량계 P 시리즈

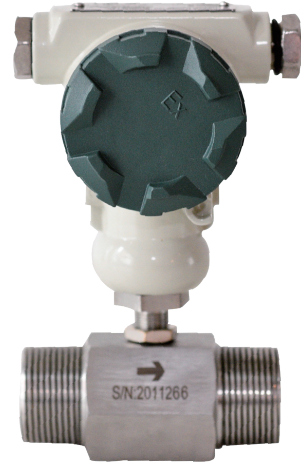
QR코드 인식시 주의사항이 확인 가능한 구매링크로 즉시 이동됩니다.



FD-TFM-H-P 플랜지타입



FD-TFMS-H-P 사니타리타입

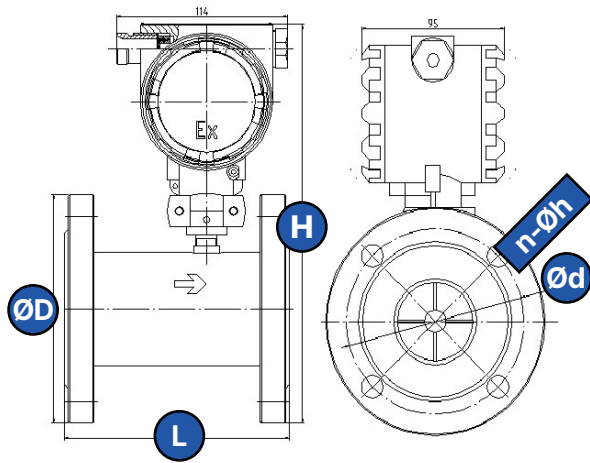


FD-TFMT-H-P 탭타입

제품스펙

| 모델명 | FD-TFM-H-P | FD-TFMS-H-P | FD-TFMT-H-P |
|----------|---|------------------------|-------------------|
| 규격 (mm) | 15, 20, 25, 32, 40, 50, 65, 80, 100, 125, 150 | 15, 20, 25, 32, 40, 50 | 6, 10, 15, 20, 25 |
| 정밀도 | ±0.5% (자체 소급 가능) | | |
| 최대 사용 압력 | 10bar | 10bar or 1.0mpa | 120bar |
| 최대 사용 온도 | 120°C | | |
| 커넥터 규격 | 플랜지 KS 10kg | 사니타리 | PT 나사탭타입 |
| 전원 (디지털) | DC12~24V 3선 펄스타입 NPN Open collector | | |
| 재질 | Meter Body: STS 304 | | |
| | Rotors: STS 304, 텅스텐 | | |
| | Register Housing: STS 304 | | |

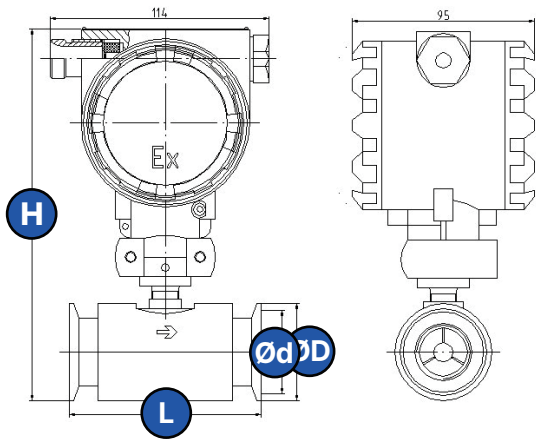
FD-TFM-H-P



| 제품 사이즈 | | | | | | |
|------------|-----------|-----------|------------|------------|------|--------------|
| DN (mm) | L (mm) | H (mm) | ØD (mm) | Ød (mm) | 홀 갯수 | n-Øh (mm) |
| 15 | 75 | 214 | 95 | 70 | 4 | 15 |
| 20 | 80 | 204 | 100 | 75 | 4 | 15 |
| 25 | 100 | 216 | 125 | 90 | 4 | 19 |
| 32 | 140 | 224 | 135 | 100 | 4 | 19 |
| 40 | 140 | 234 | 140 | 105 | 4 | 19 |
| 50 | 150 | 249 | 155 | 120 | 4 | 19 |
| 65 | 200 | 269 | 175 | 140 | 4 | 19 |
| 80 | 200 | 284 | 185 | 150 | 8 | 19 |
| 100 | 220 | 304 | 210 | 175 | 8 | 19 |
| 125 | 250 | 369 | 250 | 210 | 8 | 23 |
| 150 | 300 | 398 | 280 | 240 | 8 | 23 |
| 200 | 360 | 424 | 340 | 295 | 12 | 23 |
| 250 | 400 | 489 | 405 | 355 | 12 | 25 |
| 300 | 420 | 544 | 460 | 410 | 12 | 25 |

| 유량 범위 안내 | |
|----------|----------|
| DN(mm) | 범위(m³/h) |
| 15 | 0.6~6 |
| 20 | 0.8~8 |
| 25 | 1~10 |
| 32 | 1.5~15 |
| 40 | 2~20 |
| 50 | 4~40 |
| 65 | 7~70 |
| 80 | 10~100 |
| 100 | 20~200 |
| 125 | 25~250 |
| 150 | 30~300 |
| 200 | 80~800 |
| 250 | 120~1200 |
| 300 | 180~1500 |

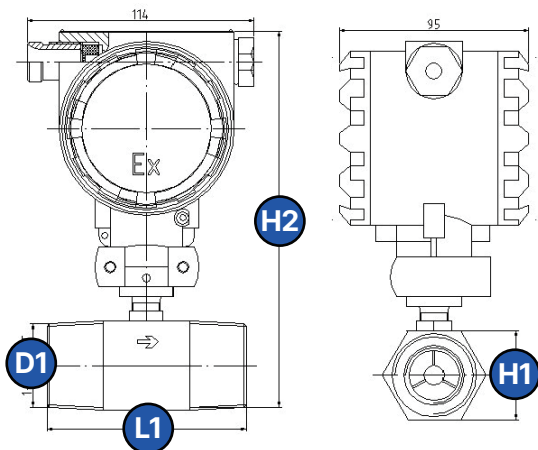
FD-TFMS-H-P



| 제품 사이즈 | | | | |
|------------|------------|------------|-----------|-----------|
| DN (mm) | ØD (mm) | Ød (mm) | L (mm) | H (mm) |
| 15 | 50.5 | 43.5 | 75 | 194 |
| 25 | 50.5 | 43.5 | 100 | 194 |
| 32 | 50.5 | 56.5 | 140 | 204 |
| 40 | 64 | 56.5 | 140 | 204 |
| 50 | 77 | 70.5 | 150 | 214 |

| 유량 범위 안내 | |
|----------|----------|
| DN(mm) | 범위(m³/h) |
| 15 | 0.6~6 |
| 25 | 0.8~8 |
| 32 | 1~10 |
| 40 | 1.5~15 |
| 50 | 2~20 |

FD-TFMT-H-P



| 제품 사이즈 | | | | |
|------------|--------------|------------|------------|------------|
| DN (mm) | D1 (inch) | L1 (mm) | H1 (mm) | H2 (mm) |
| 6 | 3/8"PT | 42 | 20 | 170 |
| 10 | 1/2"PT | 56 | 25 | 173 |
| 15 | 1"PT | 75 | 36 | 185 |
| 20 | 1-1/4"PT | 100 | 46 | 195 |
| 25 | 1-1/4"PT | 100 | 46 | 195 |

| 유량 범위 안내 | |
|----------|----------|
| DN(mm) | 범위(m³/h) |
| 6 | 0.04~0.4 |
| 10 | 0.2~1.2 |
| 15 | 0.6~6 |
| 20 | 0.8~8 |
| 25 | 1~10 |