



FLOWDIGITAL

유량계 교정 / 제조 / 판매 전문 기업 후로우디지털

로터리 피스톤 유량계 SERIES

시리즈 구성

- **FD-ORM**
- **FD-OR-T**
- **FD-OR-F**



제품원리

유속은 유량에 비례하는 법칙을 응용하여 만들어졌습니다. 유량계 내부로 이동하는 유체는 유량계 바디 내부에 장착된 로터리 피스톤을 구동시킵니다. 유량계 지시부쪽으로 신호를 전달하며 이 신호를 바탕으로 하여 계측을 하는 원리입니다. 물, 기름, 등 보일러 현장에 많이 쓰여지는 타입입니다.

제품특징

- 미세 유량 계측 전용
- 황동 다이어 캐스팅
- 기계식 장치
- 안정적인 계측
- 낮은 오차 범위
- 오일 특화 상품

로터리 피스톤식 유량계 시리즈

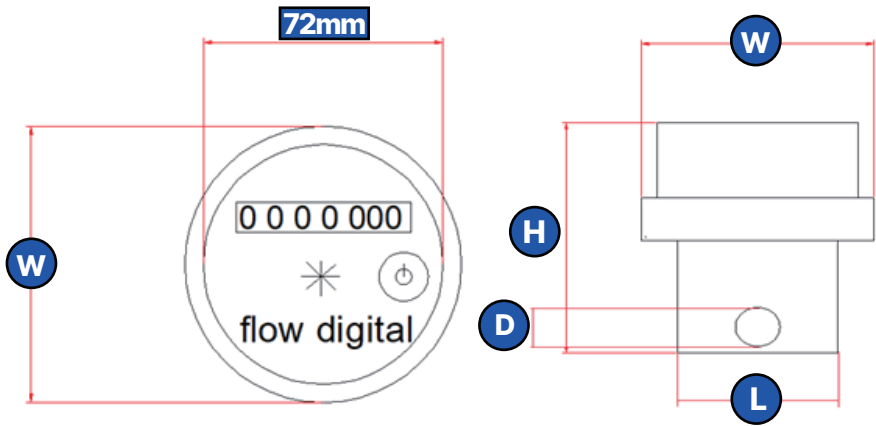


FD-ORM

QR코드 인식시 주의사항이 확인 가능한 구매링크로 즉시 이동됩니다.



FD-ORM 제품사이즈 (단위: mm)



	L	H	W	D
길이	56	95	82	11

제품스펙

배관 크기	8A 탭타입 PT 1/4"
사용 온도	60°C
압력	25 BAR
측정 유체	물, 석유, 경유, 보일러 등유 (벙커씨유 및 점도가 높은건 제외)
재질	바디: Bronze 로터: Aluminum
측정 구간	1~80 L/h
표시부	아날로그 적산방식 (검은색부터 리터 빨간부분 0.1리터)

유량 범위 안내 (단위: L/h)

모델명	유량범위
FD-ORM	1~80

로터리 피스톤식 유량계 시리즈

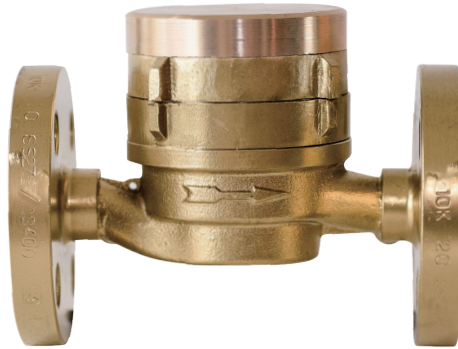


FD-OR-T / FD-OR-F

QR코드 인식시 주의사항이 확인 가능한 구매링크로 즉시 이동됩니다.



FD-OR-T



FD-OR-F

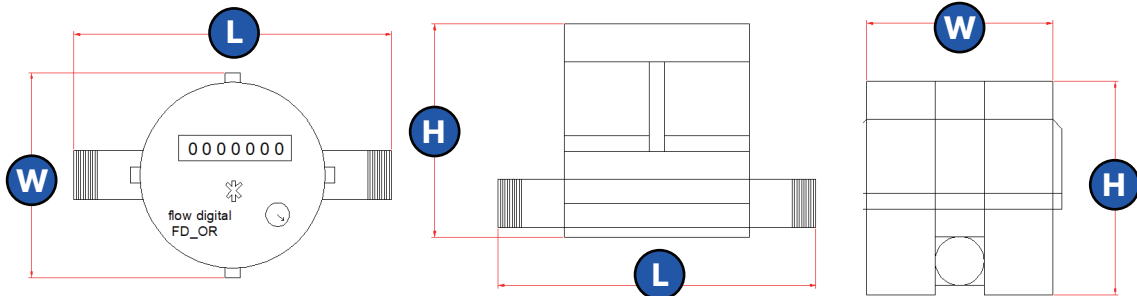
제품스펙

Fluid	경유, 등유, 특수 화학용 유체
Working Pressure	10kg/cm ²
사용 온도	60°C
재질	황동
로터 타입	로터리 피스톤
카운터	숫자 표시 : 999999.9L

유량 범위 안내 (단위: L/h)

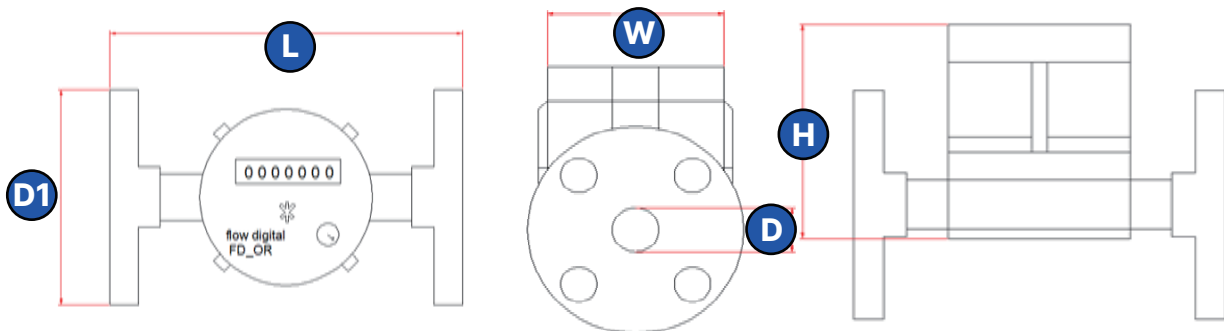
모델명	형식	유량범위
FD-OR-T	구경: 15mm (PT 1/2")	8~200
FD-OR-F	플랜지 규격: KS 10KG 20A	8~200

FD-OR-T 제품사이즈 (단위: mm)



구경	L	H	W
15mm	142	84	80

FD-OGF-AL-P-F 제품사이즈 (단위: mm)



Connector Size	L	H	W	D	D1
KS 10KG 20A	160	90	80	20	100