



순간적산 유량계 시리즈

FD-C 25A(1")

제품 안내서



순간적산 유량계 시리즈 FD-C

1. 제품사양 안내
2. 제품 유량범위 안내
3. 제품 사이즈
4. 주의 사항 안내

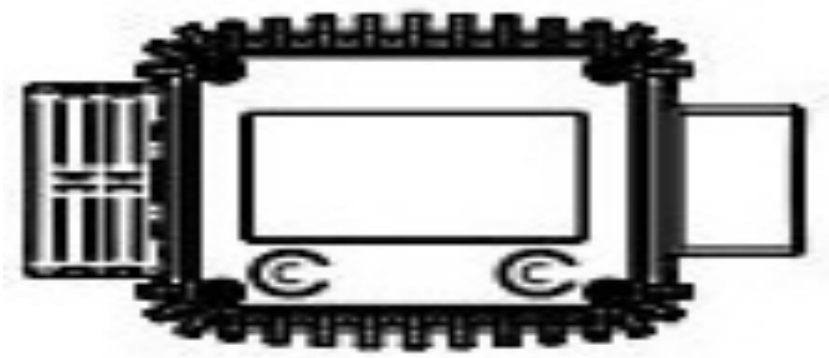
1. 제품 사양

항 목	사 양
순간적산 표기	00.0~9999.9 L
총적산 표기	999999.9 L
순간유량 표기	00.0 L/m
	(CAL버튼으로 적산과 순간유량 표기 변경가능)
시동 전기전압	1.5~3.3V
배터리 타입	AAA사이즈 X 2개
배터리 수명	1.5V 기준 6~8개월
화면 표시단위	적산: L
	순간유량: L/m
나사선 크기	25A : PT1" 슷놈
오차범위	±1% (현장마다 다름)
반복성	±0.5%
사용온도	-10°C~+50°C
재질	Polyamide
	viton seals
	stainless steel
총적산 초기화	가능 (메뉴얼참조)
유량보정기능범위	0.0000~9.9999
한글 메뉴얼 여부	구매시 제품과 함께 첨부

2. 유량 범위

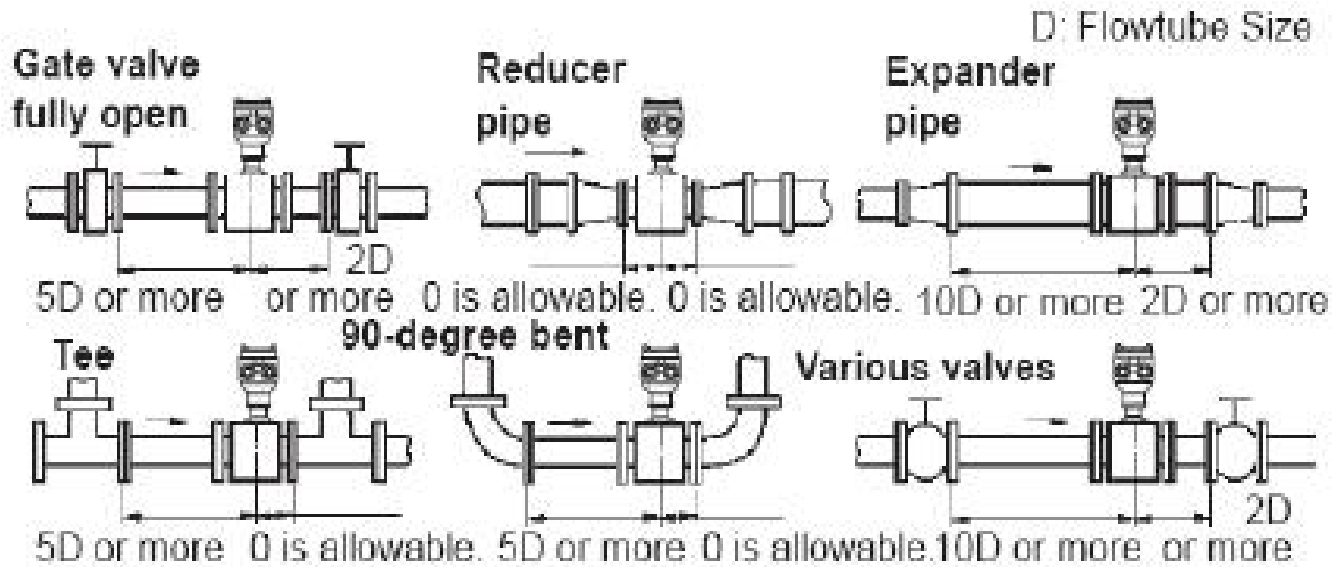
유량계	유량 범위 (단위 : L)	
	min	MAX
FD-C	10	120

3. 제품 사이즈



	L	H	W
길이 (mm)	100	55	70

3. 주의 사항 안내



※ 설치시 수직 , 수평이 가능하며 떨어지는 유체는 계측이 불가능합니다.
 기본적으로 유량계 L길이 사리즈에 양쪽으로 두배 이상은 직관부를 확보해 주셔야 됩니다.

- 이 제품은 IP65제품이며 습기와 물에 조심하셔야 됩니다.
- 순간적산유량계 시리즈는 모두 터빈식 유량계 타입이며 날개에 이물질이 걸리면 고장에 원인이 되므로 주의 하셔야 됩니다.
- 유량계 안에 유체(계측액체)가 가득차(만관) 있어야 계측이 가능합니다.
- 파이프가 떨리는 현상은 스프링 파이프 등등 떨림 현상을 방지하여야 계측이 가능합니다.
- 파이프에 전기가 통하고 있는지 확인 해주십시오.

전기가 통하는 현상은 설치 불가입니다.(전기 센서 타입 유량계)

- 전동기, 변압기, 가변 주파수 등과 같은 전기적 간섭을 발생시키는 장비 근처의 위치를 피하십시오.(전기 센서 타입 유량계)
- 향후 유지 관리 목적으로 접근할 수 있는 충분한 공간이 있는 곳에 계량기를 설치해야 합니다.

경고: 유량계가 실외에 설치되었을 때 직접 햇빛과 비를 대비하십시오.