



# 디지털 터빈 유량계

## TFM시리즈 I-B타입

### 제품 안내서



1. 제품사양 안내
2. 유량범위 안내
3. 유량계 사이즈 안내
4. 주의 사항 안내

## 1. 제품 사양

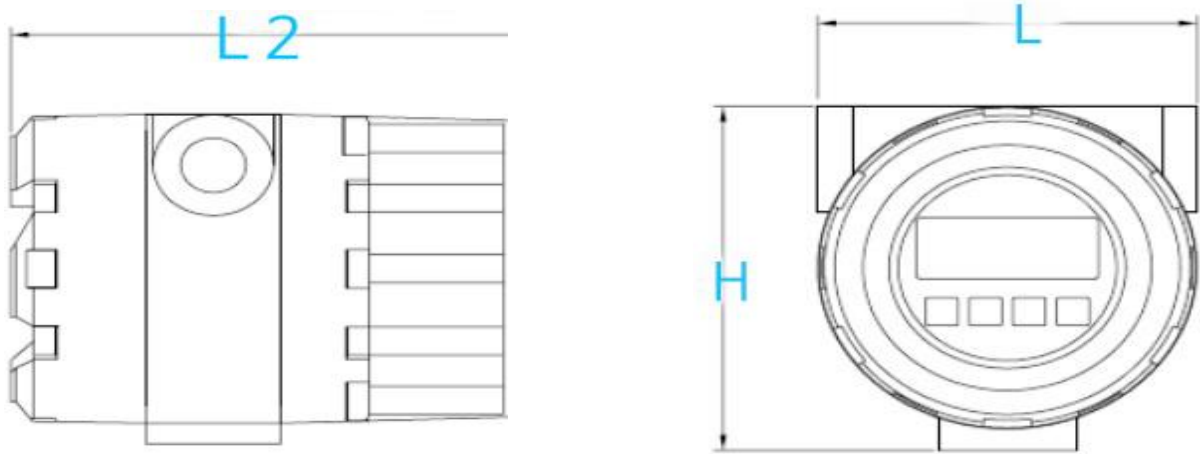
항 목		사 양
규격		15, 20, 25, 32, 40, 50, 65, 80, 100, 125, 150mm
정밀도		±0.5% (자체 소급 가능)
최대사용압력		10bar
최대사용온도		120°C
플랜지 규격		JIS(KS) 10 bar
재질	Meter Body	STS 304
	Rotors	STS 304, 텅스텐
	Register Housing	STS 304
디스플레이	Total 카운터	디지털 LCD
전원(디지털)		220V(95V~230V), DC24V 겸용
출력		전압 펄스 TWO WIRE
		4-20mA
		RS485모드버스RTU , ASKII

## 2. 유량 범위



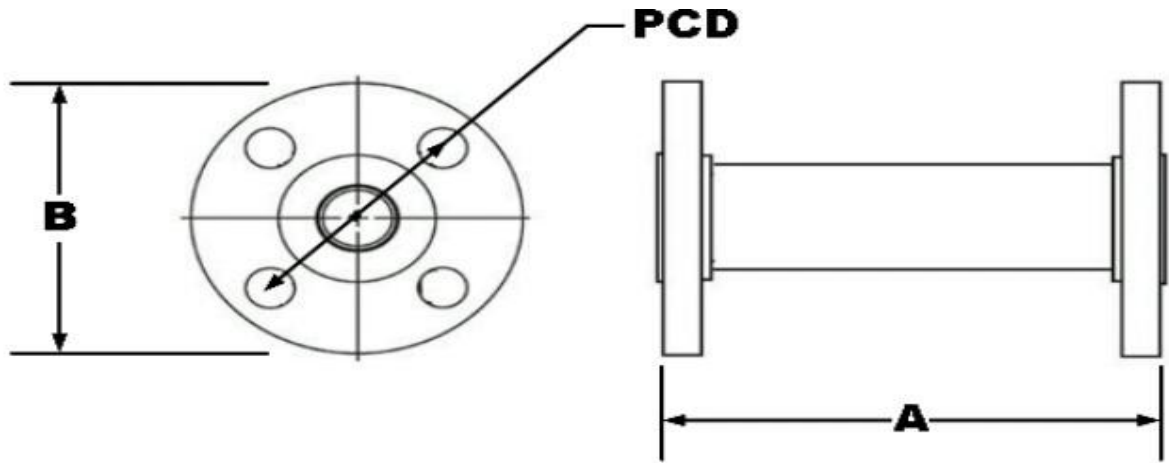
유량계 사이즈		유량 범위
mm	inch	(m3/h)
15	1/2	0.6~6
20	3/4	0.8~8
25	1	1~10
32	1.25	1.5~15
40	1-1/2	2~20
50	2	4~40
65	2.5	7~70
80	3	10~100
100	4	20~200
125	5	25~250
150	6	30~300

### 3. 제품 사이즈 (인디게이터)



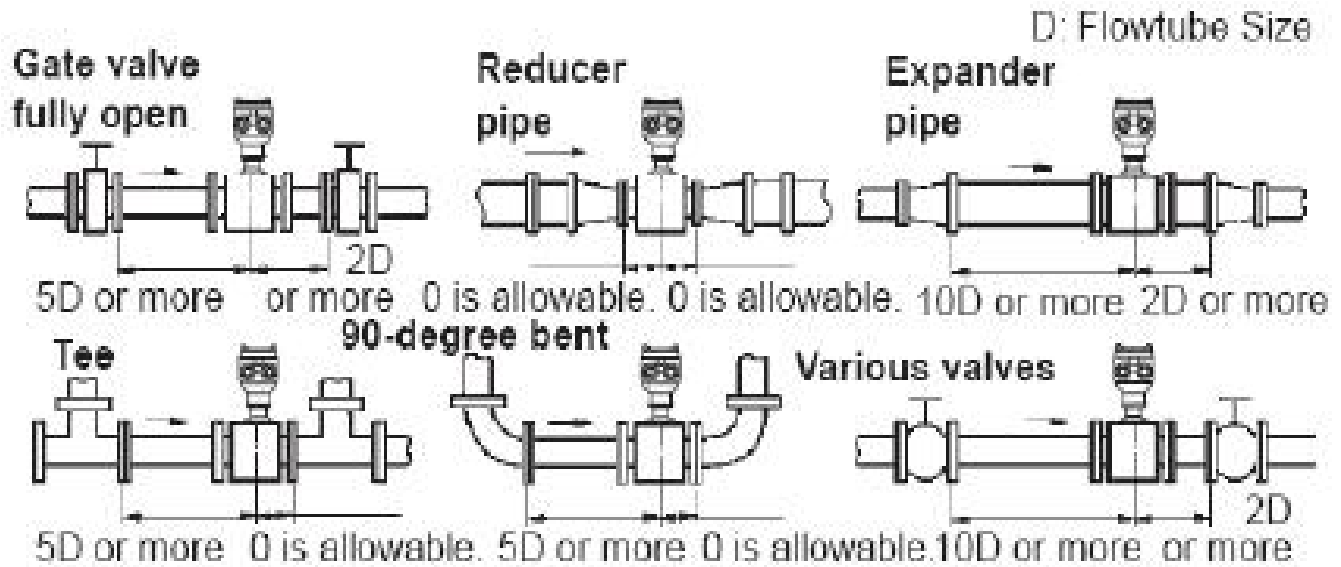
	L	H	L2
길이(mm)	110	110	152

## 제품 사이즈 (유량계) JIS(KS) 10KG



Diameter (mm)	후렌지 압력(mpa)	A (mm)	B (mm)	PCD (mm)	볼트 홀 사이즈	볼트 홀 갯수
15	1.0	75	95	70	M12	4
20	1.0	80	100	75	M12	4
25	1.0	100	125	75	M16	4
32	1.0	140	135	90	M16	4
40	1.0	140	140	100	M16	4
50	1.0	150	155	120	M16	4
65	1.0	170	175	140	M16	4
80	1.0	200	185	150	M16	8
100	1.0	220	210	175	M16	8
125	1.0	250	250	210	M20	8
150	1.0	300	280	240	M20	8

## 4. 주의 사항 안내



※ 설치시 수직 , 수평이 가능하며 떨어지는 유체는 계측이 불가능합니다.  
기본적으로 유량계 L길이 사리즈에 양쪽으로 두배이상은 직관부를 확보해 주셔야 됩니다.

- 이 제품은 IP65제품이며 습기와 물에 조심하셔야 됩니다.
- TFM시리즈는 모두 터빈식 유량계 타입이며 날개에 이물질이 걸리면 고장에 원인이 되므로 주의하셔야 됩니다.
- 유량계 안에 유체(계측액체)가 가득차 있어야 계측이 가능합니다.
- 파이프가 떨리는 현상은 스프링파이프등등 떨림현상을 방지하여야 계측이 가능합니다.
- 파이프에 전기가 통하고 있는지 확인 해주십시오.

전기가 통하는 현상은 설치 불가입니다.

- 전동기, 변압기, 가변 주파수 등과 같은 전기적 간섭을 발생시키는 장비 근처의 위치를 피하십시오.
- 향후 유지 관리 목적으로 접근할 수 있는 충분한 공간이 있는 곳에 계량기를 설치해야 합니다.

경고: 유량계가 실외에 설치되었을 때 직접 햇빛과 비를 대비하십시오.